



SVÆÐISGARÐURINN SNÆFELLSNES Park Regionalny Snæfellsnes

- Dlaczego?
- ZAŁOŻENIE PARKU REGIONALNEGO
- Co?
- ROZWÓJ
- Jak?
- PROJEKTY

- HIGHLIGHTOWE PROJEKTY 2024

SNÆFELLSNES PENINSULA

Populacja

4020 

Główny przemysł

Przemysł rybołówczy, turystyka, usługi administracyjne i rolnictwo

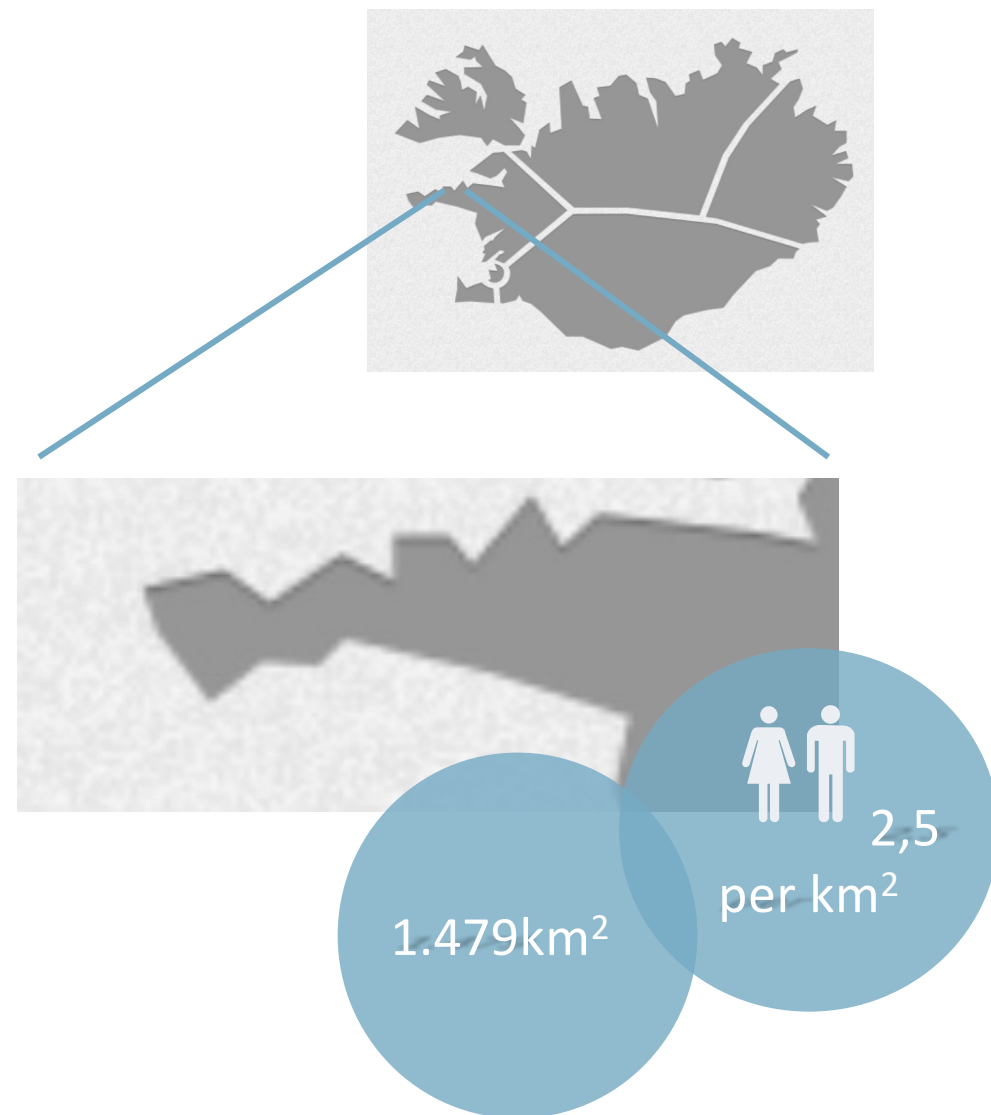
Gminy

Sveitarfélagið Stykkishólmur

Grundarfjörður

Snæfellsbær

Eyja- og Miklaholtshreppur



SNÆFELLSNES



STYKKISHÓLMUR



GRUNDARFJÖRÐUR



HELLISSANDUR

RIF

ÓLAFSVÍK



Snæfellsjökulsþjóðgarður,
National park



GESTASTOFA
SNÆFELLSNESS
Snæfellsnes
visitor center



ARNARSTAPI

HELLNAR



Solidarność

Ludzie Snæfellsnes są gotowi przyjąć zmiany, które muszą nastąpić, abyśmy mogli jak najlepiej wykorzystać szanse jakie przyniesie przyszłość. Wierzymy, że dzięki współpracy między gminami i przemysłem, staniemy się silniejszą społecznością.

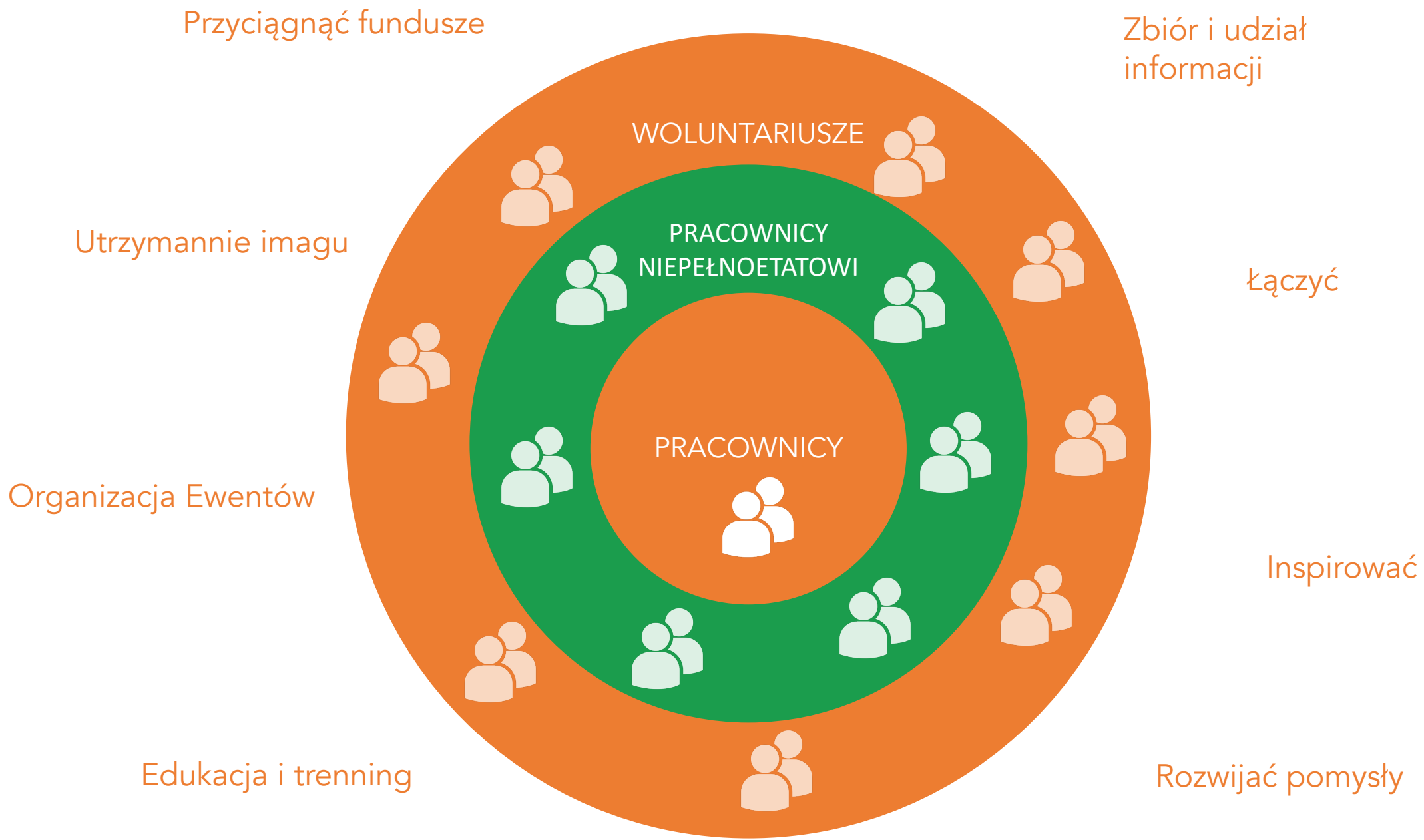
Snæfellsnes to pod wieloma względami obszar usług. Dobra i rozwijająca się współpraca dotyczy wielu tematów.

Dzisiaj żyjemy na wiele sposobów i mamy silną infrastrukturę. Możemy przyjmować nowych mieszkańców i oferować różne możliwości pracy. Jest za co być wdzięcznym, jak różnorodne życie towarzyskie, dobre szkoły, łącze internetowe oraz zachwycający krajobraz i przyroda.

Mieszkać w takim krajobrazie, z widokiem na różnorodne góry, to przywilej.

Nasze zasoby w Snæfellsnes są niezwykle bogate w dziedzictwo naturalne i kulturowe, w tym zasoby ludzkie, które pozwalają na wykorzystanie tego skarbu w sposób zrównoważony.





Głównym celem Parku Regionalnego Snafellsnes jest stworzenie wspólnej ścieżki współpracy zgodnie z lokalnymi kryteriami.

Główną zaletą jest forum współpracy jakie stworzyło powstanie Parku Regionalnego, a także będące narzędziem/motywacją do czynienia dobra dla społeczności.



Uwydatnianie i kolaboracja	Spotkania	Trening	Konsultacja	Sieciowanie	Marketing	zarządzanie projektami
Turystyka	•	•	•	•	•	•
Rolnictwo	•	•	•	•	•	•
Przyroda i środowisko	•	•	•	•	•	•
kreatywność	•		•	•	•	•
School and athletics	•		•	•		
Internacjonalna współpraca	•	•	•	•	•	•
dzielenie się informacjami	•		•	•	•	•

Tenging SSK við Heimsmarkmið SP



SVÆÐISSKIPULAG SNÆFELLSNESS 2014 - 2024
Tenging við Heimsmarkmið Sameinuðu þjóðanna um sjálfbæra þróun



PARK REGIONALNY SNAEFELLSNES



Przemysł
rybołówczy

Rolnictwo

Turystyka

Przemysł

Sztuka i
rzemieśnictw
o

Badania i
ekukacja

Administracja



Zasób
naturalny



Zasób
kulturalny



Wiedza



GŁÓWNE PROJEKTY 2024

- I. Branding miejsca i widoczność Snæfellsnes
- II. Przykładowe ścieżki
- III. Jedzenie w Snæfellsnes
- IV. Wniosek o to, aby zostać UNESCO Man and Biosphere
- V. Centrum dla zwiedzających Snæfellsnes
- VI. Zatwierdzone projekty ciągłe
- VII. Zatwierdzone projekty wewnętrzne



Właściciele Parku Regionalnego

SNÆFELLSNES 2024:

4 gminy , 3 lokalne stowarzyszenia
rolnicze i stowarzyszenie turystyczne
Snæfellsnes.

Projekty zostają wybierane z naszego
planu regionalnego (2014 – 2024).

TEMATY				
JAKOŚĆ ŻYCIA	Jakość życia	Szkoły	Życie kulturalne	Zdrowie publiczne
KRAJOBRAZ	Park Nationaly	Bioróżnorodność	Geo-różnorodność	Farmy i miasta
JEDZENIE	Kultura jedzenia	Produkty rolne	Owoce morza	Inne składniki
PRZEMYSŁ	Technologia informacyjna	Produkcja	Kreatywne pola	Konstrukcja
PODRÓŻE	Duch, jakość	Ścieżki	Kluczowe tematy	Infrastruktura
INFRASTRUKTURA	Drogi i ścieżki	Wyposażenie telekomunikacyjne	Porty i lotniska	zarządzanie

MOŻLIWOŚCI MARKI

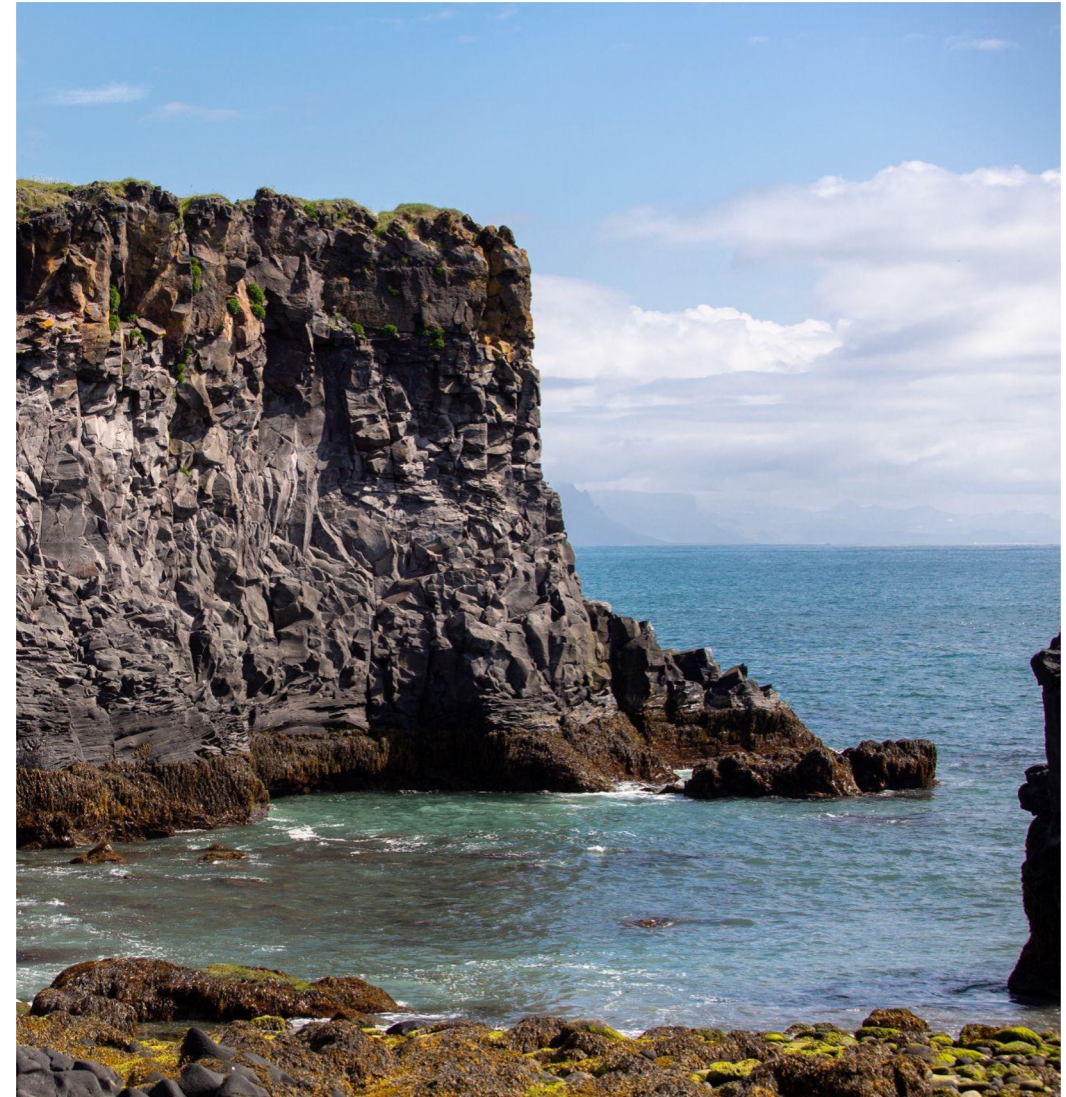
Środowisko w którym żyjemy kształtuje to, kim jesteśmy i nasze poczucie przynależności.

Snæfellsnes to mnóstwo przestrzeni z imponującym krajobrazem otoczonym atramentowoniebieskim morzem, które ładuje nas energią. Ma wrażliwość dotykową, która łagodzi wypalenie zawodowe którego doświadcza wiele osób, stwarza nowe możliwości dla młodszych pokoleń i oferuje doświadczenie gościom poszukującym czegoś odległego i prawdziwego.

Wkraczamy w erę, w której staramy się nawiązać głębsze więzi z naszymi korzeniami, z miejscami które odwiedzamy i ludźmi co spotykamy;

Będziemy rzadziej korzystać z krótkich wycieczek lotniczych, szukając więcej znaczących podróży, korzystając z możliwości pracy w dowolnym miejscu. Region ten jest uosobieniem ojczyzny dostosowanej do nowej ery i miejscem, które wymaga pobytu dłuższego niż weekend, aby w pełni docenić wyjątkową kulturę, jedzenie i krajobraz.

Teraz jest właściwy czas, aby pokazać niewidoczne czar swojego regionu.



W istocie „branding” to opowiadanie historii, a jedzenie stanowi dużą część naszej historii w Snaefellsnes.

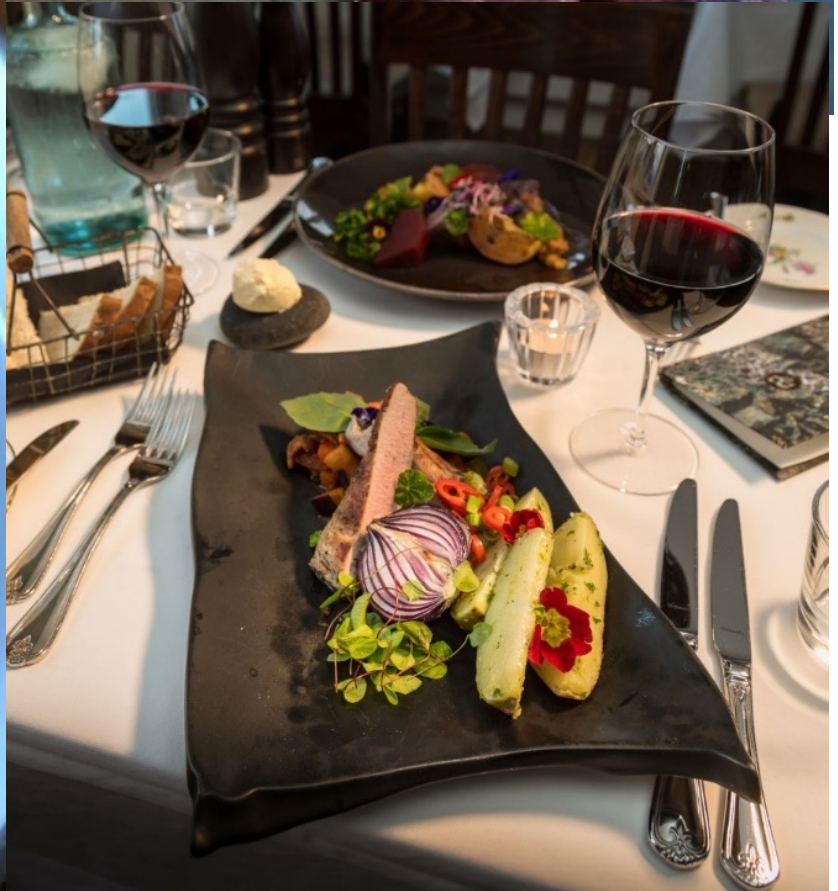
Chcemy, aby wasze historie o jedzeniu dodały smaku marce Snaefellsnes.

Marka stawia na budowanie więzi z tym miejscem i jego ludźmi, a jak wszyscy wiemy, jedzenie to jeden z najlepszych sposobów aby zjednoczyć ludzi.

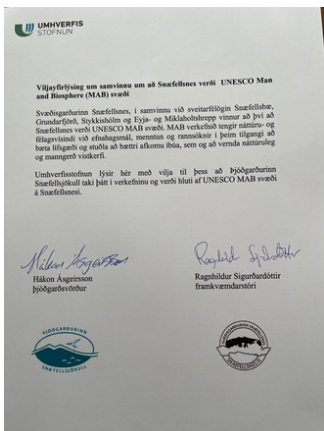
PRZYJAŹŃ ZBUDOWANA NA WYTRWAŁOŚCI

... lub wielkie ciepłe powitanie!









PIERWSZE KROKI

Aby dołączyć do program UNESCO Man and Biosphere

Prace wstępne

Utworzono zespół finansowany przez rząd islandzki w celu zbadania zalet i wad dołączenia do programu MaB, opracowanie planu działania i dostarczenia niezbędnych dokumentów dla dalszych kroków.

2021



Opublikowano i rozestano raport na temat korzyści płynących z przekształcenia Snæfellsnes w pierwszy islandzki obszar MaB do wszystkich zaangażowanych stron i przedstawicieli.

Idąc dalej

Wszystkie gminy są chętne kontynuować projek i zaakceptowały raport. Rozmowy z przedstawicielami będą kontynuowane.

2022-2023



Zostaniemy UNESCO MaB?

2025



Przedłożenie aplikacji

Po zebraniu wszystkich danych będzie przesyłany wniosek do Programu MaB.

2024

Co zyskamy z dołączenia do MaB programu?

Jakość

międzynarodowe uznanie

Globalnie szanowane wyróżnienie i zapewnienie jakości

skupienie się na „miejscu” i jego tożsamości

układ człowiek-przyroda, którego cechy mogą się poprawić poprzez realizację BR

możliwości marketingowe

dla produktów wytwarzanych lub zarządzanych w sposób zrównoważony
np. branding, czartery

sieci międzynarodowe

poprzez które możemy dzielić się doświadczeniami i rozwinąć wiązki partnerskie



Na około Snæfellsnes

Rozmowa i współpraca



WYZWANIA 21. WIEKU

Własny obraz przestrzeń i mieszkańców obszarów wiejskich zmienił się z czasem, gdy liczba ludności zaczęła spadać w połowie 20. wieku. Coraz bardziej widoczna stają się różnice pomiędzy społecznością wiejską a miastem. W okresach obniżenia się liczby ludności na obszarach wiejskich obraz własnej społeczności może ulec wyostreniu. Okazuje się gdzie leżą jego wyjątkowość i jego jakość, a przez interakcje pojedynczych osobników rośnie i wzmacnia się lokalny przemysł i miejsce staje się silniejsze. Jest to jeden ze sposobów koordynowania społeczności, aby tworzyć możliwości współpracy i łączyć mieszkańców.



MIESZKAŃCY SNÆFELLSNES W 21. WIEKU

Od 2016 roku coraz więcej młodych dorosłych przeprowadza się na obszary wiejskie w Islandii. Zwłaszcza w mniejszych gminach położonych blisko stolicy.

Prywatne i publiczne wysiłki mające na celu zwiększenie możliwości zatrudnienia, czy lokalnie powiązane czy zdalne, wywarły ogromny wpływ na to, jak ludzie postrzegają miejsca na obszarach wiejskich.

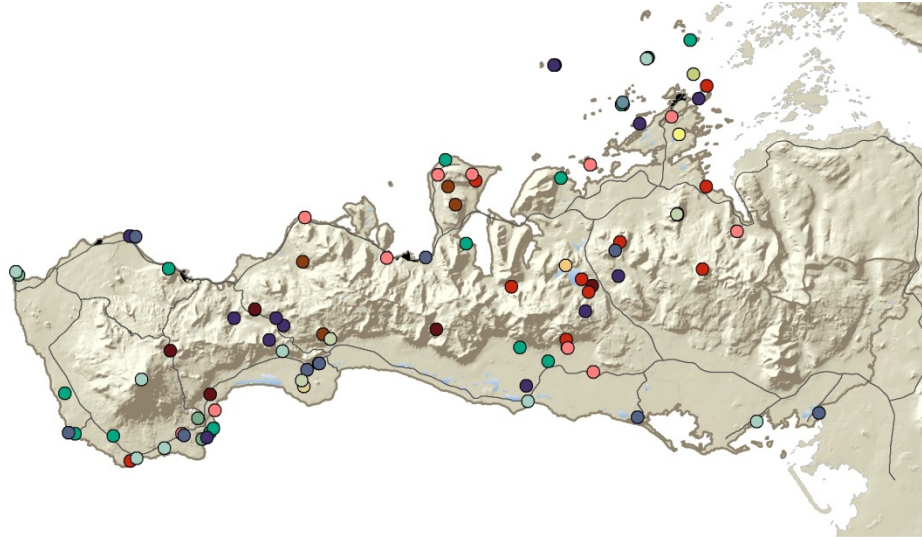
Snæfellsnes nie pozostawiło tej zmiany niezauważonej i we wszystkich gminach półwyspu istnieją możliwość pracować zdalnie.

Chcielibyśmy, aby więcej osób przyjechało i zamieszkało w Snæfellsnes. Może to być luksusowy punkt widzenia, ale mamy mnóstwo miejsca i możliwości są nieograniczone.

Owszem, jest jeszcze wiele do zrobienia..... Potrzebujemy więcej domów itd...!



Kartografowanie i planowanie... Odrabianie zadań domowych



LÍFSGÆÐI: MENNINGARARFUR // ÞJÓÐSÖGUR

- Draugur
- Fjörulalli
- Gull
- Helgi
- Lásagras
- Náttúrusteinar
- Tröll
- Óskir
- Dráp
- Galdrar/Kraftaskáld
- Hafmeyja
- Huldufólk
- Nykur
- Skrímsli
- Álög

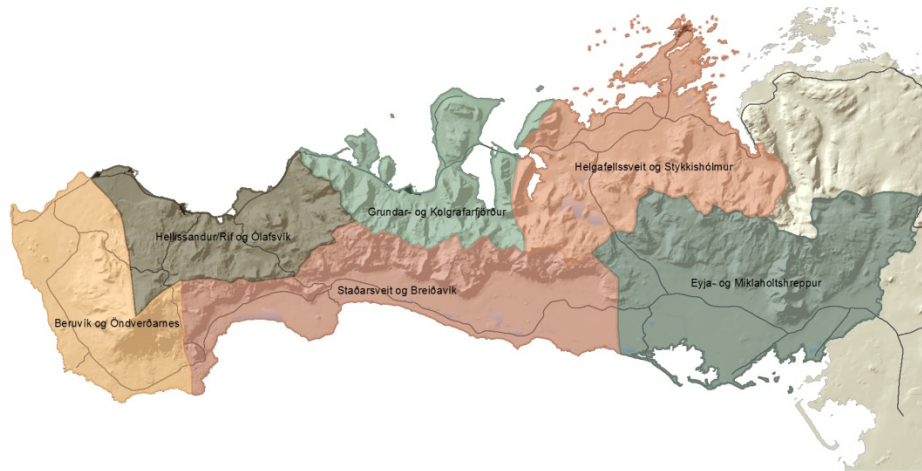
Kortagrunnur: Landmælingar Íslands IS 50V 3.3



GRUNNGERÐ

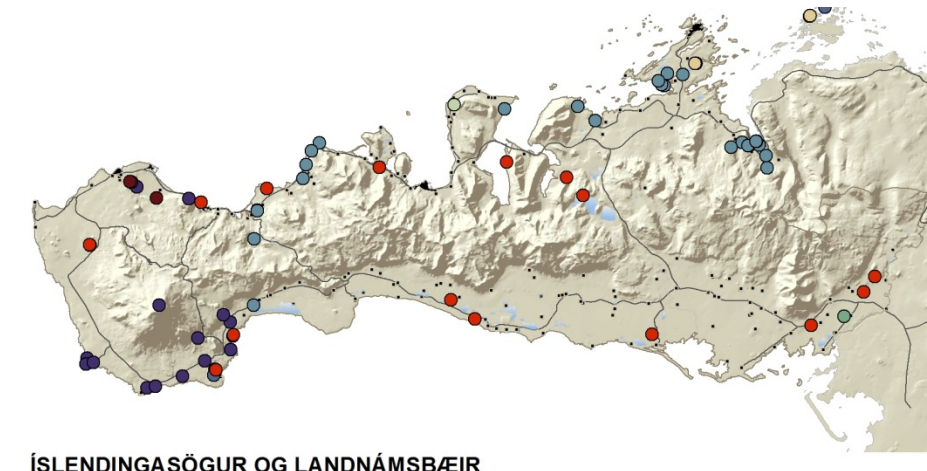
- Sveðsagarðsmörk
- Hjúgaleið
- Snæfellsþekkt bjólgarðsmörk
- ✈️ Ferða
- ★ Lyktþjónustustaðir í óreðbyli
- Staftvegur
- ⋯ Gíngu- og reðleið
- Þjóðgarðsmörk
- ✈️ Flugvöður
- ★ Lyktþjónustustaðir í þéttbyli
- Tengvegur
- Reðleið
- ▲ Gestastofa
- ✈️ Flugbraut
- Rölögur ferðamannavegur
- 🌳 Inngangur inn í Sveðsagarð
- 📍 HÍO ím í þjóðgarð
- 🏠 Mótaka skemmtiferðsþaka

Kortagrunnur: Landmælingar Íslands IS 50V 3.3



SNÆFELLSNES - 6 KARAKTERSVEÐI

Kortagrunnur: Landmælingar Íslands IS 50V 3.3



ÍSLENDINGASÖGUR OG LANDNÁMSBÆIR

- Bárbar saga Snæfellsáss
 - Eyrbyggja
 - Heiðarvígisaga
 - Víglundar saga
 - Eiríks saga rauða/Grænlandingasaga
 - Gísla saga Súrssonar
 - Laxdæla
 - Landnáma
- Heimild: Hnitáð upp úr ýmsum Íslandingasögum.



Til að auka þitt öryggi má á þessu korti sjá nokkra staði þar sem góð og örugg ferðahegðun skiptir meira máli. Kynntu þér kortið, aðstæður á staðnum og mundu að meta alltaf aðstæður.
For your safety you can find on this map places where you need to take extra care. Be safe and check conditions when travelling.



SMALLER
þegar ferð er
fréttast.
When road
travel plan.

JÖKULMÁS ÖSVEIÐ
Hægt er að fara stæsta hlata árin, en þá er
á varútt. Kannaðu aðstæður á veggveidun.
Difficult summer mountain road, only for fit
people. Closed in winter. Check www.road.is



KIRKJUFELL MOUNTAIN
Challenging and steep climb
to Kirkjufell mountain. For
experienced climbers only.

KIRKJUFELL
Afar bratt og stíft fjall til gængu. Aftur
hátt og mjög stíft fjall til gængu.
Difficult and very steep climb to the top of the
mountain. Only for experienced climbers.



RAUÐFELDSCÍA
Hættu á gjöf og beitar og
halla bekkir umhverfis.
Possibility of falling rocks in the canyon.
Slippery and steep slopes around the canyon.



MALARVEGR - GRAVEL ROADS
Malarvegir geta verið þurrir í sítt, hollir og alþotir á
þeim heitir fullar varútt.
Slow down on gravel roads and remember that driving
conditions are totally different from paved roads.



SNÆFELLSJÖKULL
Sprungin jökull allan árin heing, farið á jökulinn
með stítt ferð og reyntu til þjálfunar.
Glacier conditions all year. Travel recommended with
licensed mountain guides.



SANDUR BEACH
Afar gata myndast. Verðu öruggir
álfir við með löngum.
Sandur myndast. Verðu öruggir
álfir við með löngum.



Branding Snæfellsness

snæfellsk
doświadczenie

snæfellsk
geologia

snæfellsk
Kultura wybrzeża

Kluczowe
sektory

Kluczowe
Words

Kluczowe
symbole

Kluczowe
obszary

SNÆFELLSK UPPLIFUN KRAFTMIL, NÆRANDI OG ÍNÁLÆGD VÍÐ NATÚRUÖFLUN

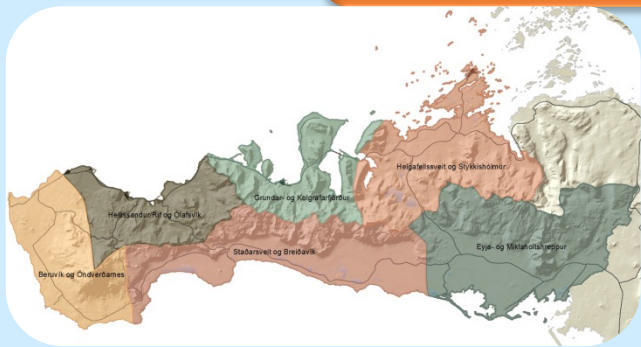
Sérstætt-Stórbrotið-Eiralaft
Stærk nærvera Snæfellsjökulls
Arndasta-Úr-Ísbreyting-Ísbreyting
Drungalegt-Híkalegt-Ognvekjandi
Eglaogurt-Náttúrurparadís-Osmört-Víll-Óbyggt
Áskætt-Ágengilegt
Viðáttur-Sjóvar-brennill-Ífjörð, dala og skarða
Þorsstremming-Sveitill-Bojarill
Dalegröð-Árnagmagnað-Draupnagill
Evinlyrdegt-Tófrandi-Selámagnað
Óksugelndi-Magnfrunja-Kraftmikla
Veðunama-Índrastra-Stærk-veðabrotið
Sjóvarfjall-Ókelduylki-Crastrur-lmur af lyngi
Náttúruhljóð-Sjóvarbúur-Þrim-Þógn
Fjóla-Ís-Fræsi-Strandur
Návigi-Samstaða-Frumkvaði
Spur sögunnar-Tengill víð náttúru
Birta-Mjúkur-Narðafjall-Sjóvar-
Litabrigði-Litafjallabreyti
Óþrólandi
Óruustað

SNÆFELLSK JARDFRÆÐI ÍSLAND Í HNOTSKURN

Vasabekkerstjafn-Litla Ísland
Þrómyndanir áttu tímabilið Jarðsögur Íslands
Bláskálan-Snæfellsjökull
Þjóðgarðurinn-Snæfellsjökull
Sjóvarvakerf-Ljóufjall-Lysuakar-Snæfellsjökull
Nýtt land-Litla Land-Náttúruundur
Blágrýtt-Maðberg-Hraun-Óskólaberg-Sjóþberg
Serserkjáraun-Sveigsáhraun-Furðóakraun-Búðakraun
Helar-Hraunberg-Ísálmirna-Rjúkberg-Sjóþberg-Sermyndanir
Föllgarður-Stökfjall-Formföður fjöll-Þrótt fjöll
Dröpuhlíðarfjall-Kerlingarfjall-Búlandshöfði
Kjallafjall-Hleggatali-Hafstafel
Kjallar-Sjógr-Dröngur
Áhrif á jarðveg
Ljós

SNÆFELLSK STRANDMENNING LIFANDI, FJÖLBREYTT OG MED DJUÐPAR RÆTUR

Fiskveiðiamfélög-Ólvegatösk-Sjóvarþorp
Verulávar-Strand-Sjóvarur vís sjá
Breiðafjarðar-Faxafell-Fiskmúð-Landmúð-Sjóvarfjall
Altar fisktegundir víð Ísland-Víðil sjóvargróður
Hreinslind-Deinasta
Hákarl-Slúð-Skellfiskur-Krabbadýr
Matarkista-Matarhelur-Matrelisa-Matartíð
Sjóvarandslag-Sjár og skar
Neðansjóvarandslag
Strandmínjar-Fiskbyggi-Skreiðargata-Vermannaleið
Íslandsgöngur-Þjóðsögur-Sjóvarsonur
Kornur Ólgerð
Franskir duggarar-Norskir hvalfangarar
Rekavíður-Hvabær-Hákarabær-Roð-barf-Sól-Egg
Sjóvarbátt-Sjóvarbúur-Fullgöngur
Fjölbreyttar strandlegundir
Björg-Kjallar-Cryllar-Ífjörur-Sandstrandur-Strandón
Sjóvarlegur-Hvít-Selkúur-Ísland
Bátar-Skip-Álfhinn-Sjóspart
Sjónar-Köllu-Veð
Náttúruáun á sjó

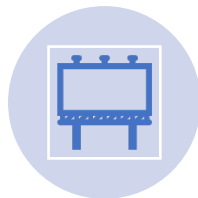




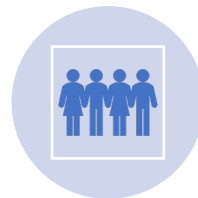
Bardziej żyzna ziemia dla lokalnych przedsiębiorców we wszystkich sektorach



Więcej możliwości, zwłaszcza dla młodych ludzi



Dostępne zasoby do interpretacji, marketingu i branding



Silniejsza społeczności lokalna



Większa świadomość lokalnych atutów



Zdrowsza gospodarka lokalna ze zrównoważonym rozwojem

- Intensywne uczestniczenie publiczne a każdym stadium, aby zapewnić udane zarządzanie zmianami

Możesz przeczytać więcej na ten temat, a także skontaktować się z nami w przypadku pytań: ragnildur@snaefellsnes.is

- [Doing It Better: Snæfellsnes Peninsula, Iceland – Destination Stewardship Center Destination Stewardship Center \(destinationcenter.org\)](https://destinationcenter.org/)
- Destination Stewardship Report. <https://destinationcenter.org/.../DSR-Winter-2022Template...>
- www.snaefellsnes.is
- www.nesvottun.is
- <https://www.ust.is/english/visiting-iceland/snaefellsjokull-national-park/>

Konferencje po angielsku, na temat UNESCO MaB przestrzeni/pracy na ten temat w Snæfellsnes z 12. kwietnia 2023, dostępne tutaj:

<https://www.youtube.com/watch?v=r-r7HsgiRhw&t=3s>

również krótkie interview kluczowych przedstawicieli